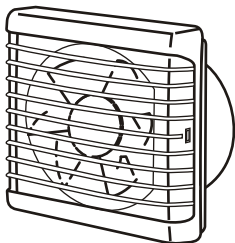


# НАРОДНА ВЕНТИЛЯЦІЯ ДОМОВЕНТ



## ПАСПОРТ

30637114.001/1 ПС

ВЕНТИЛЯТОРИ ЕЛЕКТРИЧНІ ПОБУТОВІ

серії

“ДОМОВЕНТ ВВ”  
“ДОМОВЕНТ ВВР”

2008

## ПРИЗНАЧЕННЯ

Вентилятори “Домовент” призначені для вентиляції побутових і аналогічних приміщень (житлові приміщення, офіси, магазини, гаражі, кухні, санвузли й інші приміщення, що опалюються у зимовий період).

Вентилятори “Домовент ВВ” є витяжними.

Вентилятори “Домовент ВВР” є нагнітально-витяжними.

Всі вентилятори мають автоматичні жалюзі з приводом від мотора-редуктора.

Вентилятори призначені для настінного або віконного монтажу.

Вентилятори “Домовент” розраховані на тривалу роботу без відключення від мережі.

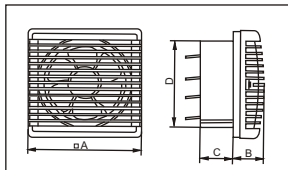
Конструкція вентиляторів постійно вдосконалюється, тому деякі моделі можуть відрізнятися від описаних у даному паспорті.

## ОСНОВНІ ТЕХНІЧНІ ХАРАКТЕРИСТИКИ

Позначення вентиляторів, схематичне зображення зовнішнього вигляду, габаритні і приєднувальні розміри, а також конструктивні особливості наведені у таблицях 1, 2 та на малюнку 1.

Вентилятори призначені для підключення до мережі змінного струму напругою 220-240 В і частотою 50 Гц.

## ДОМОВЕНТ ВВ



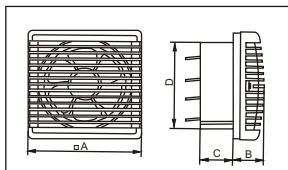
Розміри:

Тип	A	B	C	D
ВВ 180	230	65	87	177
ВВ 230	295	74	85	237

таблиця 1

малюнок 1

## ДОМОВЕНТ ВВР



Розміри:

Тип	A	B	C	D
ВВР 180	230	65	87	175
ВВР 230	295	74	85	237

таблиця 1

малюнок 1

Тип	ВВ 180		ВВР 180		ВВ 230		ВВР 230	
	витяжка	витяжка	нагнітання	нагнітання	витяжка	витяжка	нагнітання	нагнітання
Напрямок обертання	ліве	ліве	праве (реверс)	праве (реверс)	ліве	ліве	праве (реверс)	праве (реверс)
Діаметр вихідного патрубку, мм	177				237			
Потужність, Вт	25	25	25	25	30	30	30	30
Продуктивність, м <sup>3</sup> /год	212	212	176	176	455	455	290	290
Тиск, Па	35	35	30	30	38	38	30	30
Кількість обертів, хв <sup>-1</sup>	1400	1400	1400	1400	1300	1300	1300	1300
Шум, дВ(А), 3м	31	31	31	31	32	32	32	32

таблиця 2

## КОМПЛЕКТ ПОСТАЧАННЯ

Комплект постачання містить:

- вентилятор-1 шт;
- паспорт;
- коробка пакувальна;
- шурупи - 4 шт;
- дюбелі - 4 шт;
- ущільнювач - 1 шт.

## ВИМОГИ З БЕЗПЕКИ

По типу захисту від ураження електричним струмом вентилятори відносяться до приладів класу I за ДСТУ 3135.0-95.

Ступінь захисту від доступу до небезпечних частин і проникнення води: IPX4.

Підключення вентиляторів здійснюється фахівцем - електриком, який має спеціальний допуск до виконуваних робіт. Забороняється експлуатація вентиляторів поза межами робочого температурного діапазону (від -15°C до +40°C), а також у приміщеннях з наявністю у повітрі агресивних домішок.

**УВАГА!** Забороняється експлуатація вентилятора, якщо у проточну частину корпусу потрапили сторонні предмети, що можуть пошкодити або заклинити лопасті робочого колеса.

## ВСТАНОВЛЕННЯ І ПІДГОТОВКА ДО РОБОТИ

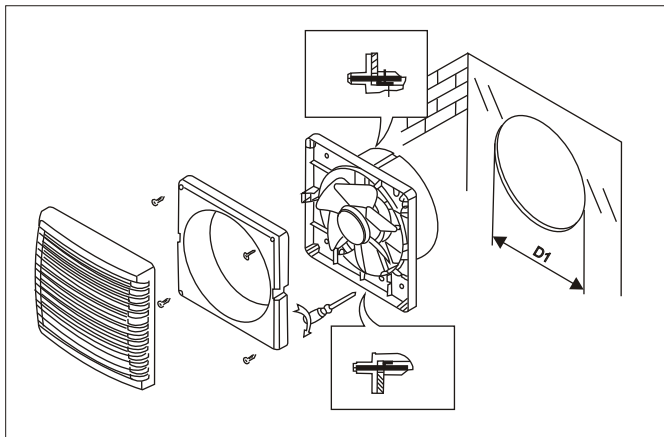
Для монтажу підготувати отвір "D1" у стіні або у склі:

для вентиляторів **ВВ/ВВР 180** - D1 = 185-188 mm,

для вентиляторів **ВВ/ВВР 230** - D1 = 247-250 mm.

Вставити вентилятор в отвір та закріпити його за допомогою планок (мал.2), або за допомогою 4-х шурупів, які кріплять корпус вентилятора до стіни через дюбелі.

Встановити зовнішню панель вентилятора.

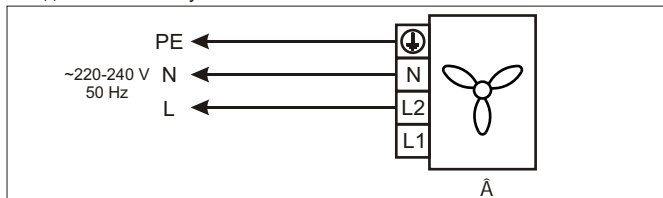


малюнок 2

**Увага!** Всі роботи з монтажу і підключенню вентиляторів проводити тільки при знятій напрузі мережі.

Напрямок нагнітання повітря має співпадати з напрямком стрілки на корпусі вентилятора.

Схема підключення вентилятора ВВ до стаціонарної проводки наведена на малюнку 3.



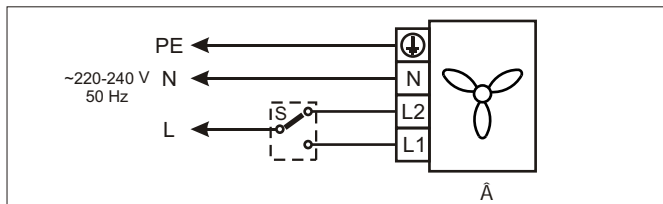
малюнок 3

При використанні вентилятора ВВР з реверсом напрямок потоку повітря змінюється на протилежний.

Для підєднання вентилятора, що має реверс можливе використання зовнішнього перемикача S, показаного на мал. 4 або необхідно виконати внутрішнє перемикання дротів:

- при подачі фази на клему L2 вентилятор працює на витяжку;
- на клему L1 вентилятор працює в режимі нагнітання.

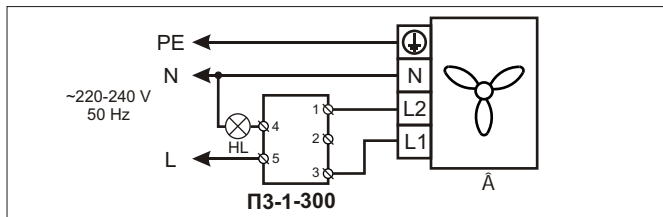
Схема підключення вентилятора ВВР до стаціонарної проводки наведена на малюнку 4.



малюнок 4

Схема під'єднання вентилятора ВВР з зовнішнім перемикачем ПЗ-1-300 наведена на мал. 5. Таке під'єднання дозволяє використання (опціонально) зовнішньої лампи освітлення (220 V). Робота вентилятора ВВР в цій схемі під'єднання наступна:

- в положенні OFF вентилятор вимкнений, лампа не горить,
- в положенні 1 вентилятор працює як витяжний, лампа горить,
- в положенні 2 вентилятор вимкнений, лампа горить,
- в положенні 3 вентилятор працює як нагнітальний, лампа горить.



малюнок 5

### ТЕХНІЧНЕ ОБСЛУГОВУВАННЯ

Технічне обслуговування вентилятора проводять тільки після його відключення із мережі.

Технічне обслуговування полягає у періодичній очистці поверхонь вентилятора від пилу і бруду. Чистку проводять м'якою тканиною, змоченою у мильному розчині, після чого поверхню слід протерти насухо.

Лопасті крильчатки потребують очищення кожні 6 місяців.

Для цього необхідно зняти крильчатку з вала двигуна.

Використовуючи розчин води та м'якого засобу, вимити лопасті.

Уникайте потрапляння рідини на двигун.

### ПРАВИЛА ЗБЕРІГАННЯ

Зберігати вентилятор необхідно у приміщенні, що вентилюється, при температурі від +5°C до +40°C і відносній вологості повітря не більш 80% (при T=25°C) в упаковці підприємства-виробника.

## ГАРАНТІЇ ВИРОБНИКА

Виробник, ЗАТ "ВЕНТС" гарантує нормальну роботу вентилятора на протязі 24 місяців від дня продажу через роздрібну торговельну мережу за умови виконання правил транспортування, зберігання, монтажу і експлуатації.

За відсутності позначки про дату продажу, гарантійний термін враховується від моменту виготовлення.

У випадку появи порушень у роботі вентилятора з вини виробника на протязі гарантійного терміну, споживач має право на заміну вентилятора на підприємстві-виробнику у відповідності зі ст. 14 п. 9 "Закону України "Про захист прав споживачів".

Заміна здійснюється за адресою:  
01030, г. Київ, вул. М. Коцюбинського, 1.

## СВІДОЦТВО ПРО ПРИЙМАННЯ

Вентилятор "ДОМОВЕНТ" відповідає ТУ У 30637114.001-2000 і визнаний придатним до експлуатації.

Модель "ДОМОВЕНТ"	
<b>BB 180</b>	<input type="checkbox"/>
<b>BBP 180</b>	<input type="checkbox"/>
<b>BB 230</b>	<input type="checkbox"/>
<b>BBP 230</b>	<input type="checkbox"/>

потрібне відмітити

Дата випуску \_\_\_\_\_

Проданий  
найменування підприємства торгівлі, штамп магазину  
\_\_\_\_\_  
\_\_\_\_\_

Клеймо приймальника \_\_\_\_\_

Дата продажу \_\_\_\_\_